

## HQI-TS 70 W/WDL

POWERSTAR HQI-TS EXCELLENCE | Lampy metalohalogenkowe, technologia kwarcowa do zamkniętych opraw oświetleniowych



### Obszar zastosowań

- Wnętrza sklepów, witryny sklepowe
- Galerie handlowe
- Hote, recepcje
- Budynki, pomniki, mosty
- Muzea, wystawy
- Hale wystawowe i targi przemysłowe
- Strefy dla pieszych, parki publiczne
- Parki i ogrody
- Zatwierdzone tylko do eksploatacji w zamkniętych oprawach
- Zastosowania zewnętrzne - tylko w odpowiednich oprawach

### Korzyści ze stosowania produktu

- Wysoka skuteczność świetlna
- Równomierna emisja światła
- Oddawanie barw od dobrego do doskonałego
- Długa trwałość
- Możliwość „gorącego restartu”
- Wartości UV znacznie poniżej maksymalnych dozwolonych progów zgodnych PN-EN 61167 dzięki filtrowi UV

### Cechy produktu

- Technologia kwarcowa POWERSTAR
- Barwy światła: warm white (ciepłobiała) (WDL), neutral white (chłodnobiała) (NDL), cool daylight (dzienna) (CD)
- Średnia trwałość: 12 000 godzin



## Dane techniczne

### Dane elektryczne

Moc znamionowy	70.00 W
Moc znamionowa	78,00 W
Prąd lampy	0,95 A
Kondensator PFC przy 50 Hz	12 $\mu$ F <sup>1)</sup>
Napięcie znamionowy	98,0 V
Napięcie zapłonu	3,6 / 36 kVp <sup>2)</sup>
Znamionowa skuteczność świetlna (SK)	76 lm/W

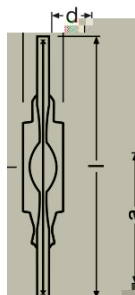
1) Przy napięciu znamionowym i  $\cos \phi \geq 0,9$

2) Minimum / Maksimum

### Dane fotometryczne

Znamionowy strumień świetlny	5925 lm
Ogólny wskaźnik oddawania barw Ra	67
Temperatura barwowa	3300 K
Barwa światła	630
Wsp. zachow. str. świetlnego po 2 000 h	0,68
Wsp. zachow. str. świetlnego po 4 000 h	0,64
Wsp. zachow. str. świetlnego po 6 000 h	0,56
Wsp. zachow. str. świetlnego po 8 000 h	0,50
Wsp. zachow. str. świetlnego po 12 000 h	0,45
Ochrona UV	Tak

### Wymiary i waga



Średnica	19,0 mm
Długość	117,0 mm
Odległość a / LCL	57,0 mm

## Karta katalogowa produktu

Masa produktu	15,00 g
---------------	---------

### Temperatury i warunki pracy

Maks. dozwolona temp. bańki zewnętrznej	500 °C
Maks. dopuszczalna temp. splaszczą	350 °C

### Trwałość

Współczynnik trwałości po 2 000 h	0,95
Współczynnik trwałości po 4 000 h	0,90
Współczynnik trwałości po 6 000 h	0,85
Współczynnik trwałości po 8 000 h	0,80
Współczynnik trwałości po 12 000 h	0,50
Trwałość B50	12000 h

### Dodatkowe dane produktu

Trzonek (standardowe rozwiązanie)	RX7s
Kształt / wersja	Przezroczysta
Nominalna zawartość rtęci	12,6 mg

### Możliwości

Ściemnianie	Nie
Dozwolona pozycja pracy	p45
Niezbędna zamknięta oprawa ośw.	Tak
Ponowny gorący zapłon	Tak

### Certyfikaty i Normy

Klasa efektywności energetycznej	A
Zużycie energii	86 kWh/1000h

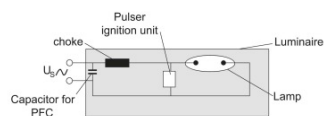
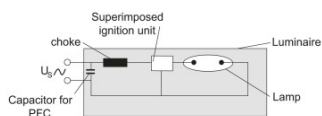
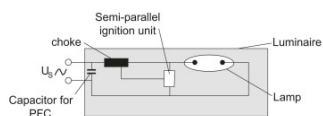
### Kraj - specyficzna kategoryzacja

Międzynarodowy system kodowania	MD/UB-70/730-H/E/SL-RX7s-19/117/H
---------------------------------	-----------------------------------

### System Gwarancji

Na większość naszych lamp oferujemy rozszerzoną gwarancję systemową w połączeniu z elektronicznymi układami zasilającymi OSRAM POWERTRONIC.

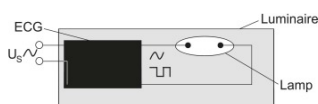
# Karta katalogowa produktu



Opcje kontroli

Opcje kontroli

Opcje kontroli



Opcje kontroli

## Dane logistyczne

Kod produktu	Opis produktu	Opakowanie (liczba produktów / opakowanie)	Wymiary (długość x szerokość x wysokość)	Objętość	Waga brutto
4008321678300	HQI-TS 70 W/WDL	Karton wysylkowy 12	149 mm x 136 mm x 118 mm	2.39 dm <sup>3</sup>	386.00 g

Wymieniony kod produktu oznacza najmniejszą ilość produktu, jaka może być zamówiona. Jednostka transportowa może zawierać jedną sztukę lub więcej. Składając zamówienie prosimy o zamawianie ilości odpowiadających jednej lub wielokrotności jednostki transportowej.

## Odnosiniki/łącza

Więcej informacji na temat gwarancji systemowej oraz warunków gwarancji podano na stronie

▶ [www.osram.com/system-guarantee](http://www.osram.com/system-guarantee)

## Karta katalogowa produktu

---

### Oświadczenie

Zastrzega się możliwość zmian bez uprzedzenia. Błędy i ominięcia są możliwe. Należy zawsze upewnić się czy korzystasz z najnowszej wersji katalogu.