

HQI-TS 150 W/NDL

POWERSTAR HQI-TS EXCELLENCE | Lampy metalohalogenkowe, technologia kwarcowa do zamkniętych opraw oświetleniowych



Obszar zastosowań

- Wnętra sklepów, witryny sklepowe
- Galerie handlowe
- Hote, recepcje
- Budynki, pomniki, mosty
- Muzea, wystawy
- Hale wystawowe i targi przemysłowe
- Strefy dla pieszych, parki publiczne
- Parki i ogrody
- Zatwierdzone tylko do eksploatacji w zamkniętych oprawach
- Zastosowania zewnętrzne - tylko w odpowiednich oprawach

Korzyści ze stosowania produktu

- Wysoka skuteczność świetlna
- Równomierna emisja światła
- Oddawanie barw od dobrego do doskonałego
- Długa trwałość
- Możliwość „gorącego restartu”
- Wartości UV znacznie poniżej maksymalnych dozwolonych progów zgodnych PN-EN 61167 dzięki filtrowi UV

Cechy produktu

- Technologia kwarcowa POWERSTAR
- Barwy światła: warm white (ciepłobiała) (WDL), neutral white (chłodnobiała) (NDL), cool daylight (dzienna) (CD)
- Średnia trwałość: 12 000 godzin



Dane techniczne

Dane elektryczne

Moc znamionowy	150,00 W
Moc znamionowa	150,00 W
Prąd lampy	1,8 A
Kondensator PFC przy 50 Hz	20 μ F ¹⁾
Napięcie znamionowy	95,0 V
Napięcie zapłonu	3,6 / 36 kVp ²⁾
Znamionowa skuteczność świetlna (SK)	83 lm/W

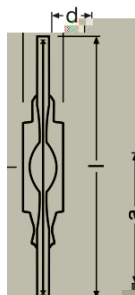
1) Przy napięciu znamionowym i $\cos \phi \geq 0,9$

2) Minimum / Maksimum

Dane fotometryczne

Znamionowy strumień świetlny	12500 lm
Ogólny wskaźnik oddawania barw Ra	80
Temperatura barwowa	4200 K
Barwa światła	842
Wsp. zachow. str. świetlnego po 2 000 h	0,86
Wsp. zachow. str. świetlnego po 4 000 h	0,84
Wsp. zachow. str. świetlnego po 6 000 h	0,80
Wsp. zachow. str. świetlnego po 8 000 h	0,77
Wsp. zachow. str. świetlnego po 12 000 h	0,73
Ochrona UV	Tak

Wymiary i waga



Średnica	23,0 mm
Długość	135,0 mm
Odległość a / LCL	66,0 mm

Karta katalogowa produktu

Masa produktu	22,00 g
---------------	---------

Temperatury i warunki pracy

Maks. dozwolona temp. bańki zewnętrznej	450 °C
Maks. dopuszczalna temp. splaszczą	350 °C

Trwałość

Współczynnik trwałości po 2 000 h	0,95
Współczynnik trwałości po 4 000 h	0,90
Współczynnik trwałości po 6 000 h	0,85
Współczynnik trwałości po 8 000 h	0,80
Współczynnik trwałości po 12 000 h	0,50
Trwałość B50	12000 h

Dodatkowe dane produktu

Trzonek (standardowe rozwiązanie)	RX7s-24
Kształt / wersja	Przezroczysta
Nominalna zawartość rtęci	12,3 mg

Możliwości

Ściemnianie	Nie
Dozwolona pozycja pracy	p45
Niezbędna zamknięta oprawa ośw.	Tak
Ponowny gorący zapłon	Tak

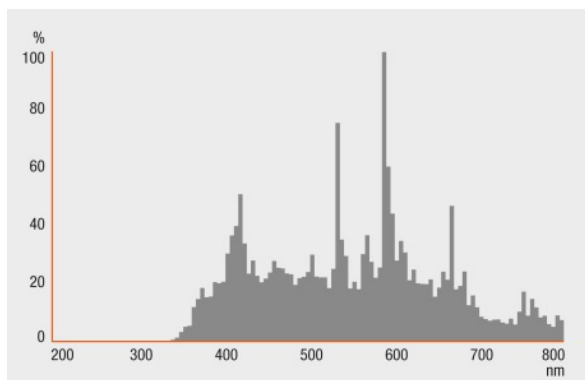
Certyfikaty i Normy

Klasa efektywności energetycznej	A
Zużycie energii	165 kWh/1000h

Kraj - specyficzna kategoryzacja

Międzynarodowy system kodowania	MD/UB-150/842-H/E/SL-RX7s=24-23/135/H
---------------------------------	---------------------------------------

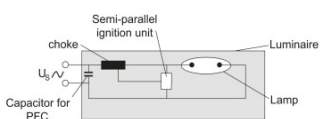
Rozsył światła



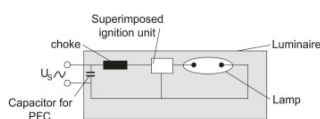
Rozkład widmowy promieniowania

System Gwarancji

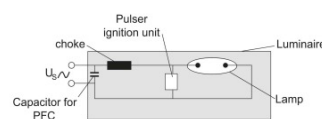
Na większość naszych lamp oferujemy rozszerzoną gwarancję systemową w połączeniu z elektronicznymi układami zasilającymi OSRAM POWERTRONIC.



Opcje kontroli

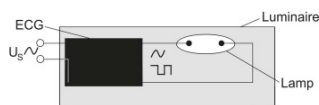


Opcje kontroli



Opcje kontroli

Karta katalogowa produktu



Opcje kontroli

Dane logistyczne

Kod produktu	Opis produktu	Opakowanie (liczba produktów / opakowanie)	Wymiary (długość x szerokość x wysokość)	Objętość	Waga brutto
4008321678386	HQI-TS 150 W/NDL	Karton wysylkowy 12	154 mm x 156 mm x 121 mm	2.91 dm ³	498.00 g

Wymieniony kod produktu oznacza najmniejszą ilość produktu, jaka może być zamówiona. Jednostka transportowa może zawierać jedną sztukę lub więcej. Składając zamówienie prosimy o zamawianie ilości odpowiadających jednej lub wielokrotności jednostki transportowej.

Odnosińniki/łącza

Więcej informacji na temat gwarancji systemowej oraz warunków gwarancji podano na stronie

▶ www.osram.com/system-guarantee

Oświadczenie

Zastrzega się możliwość zmian bez uprzedzenia. Błędy i ominięcia są możliwe. Należy zawsze upewnić się czy korzystasz z najnowszej wersji katalogu.